

**SULIT**  
**015/2**

Nama : \_\_\_\_\_ Angka Giliran : \_\_\_\_\_

**MAJLIS GURU BESAR SELANGOR**  
**UJIAN PENCAPAIAN SEKOLAH RENDAH**  
**PERCUBAAN 2006**

**Matematik**  
**015/2**  
**Julai**  
**2006**  
**40 minit**

---

**MATEMATIK**

**Kertas 2**

**Empat puluh minit**

---

**JANGAN BUKA KERTAS SOALAN INI SEHINGGA DIBERITAHU**

1. *Kertas soalan ini mengandungi 20 soalan .*
2. *Jawab semua soalan .*
3. *Jawapan hendaklah ditulis pada ruang yang disediakan dalam kertas soalan .*
4. *Kertas soalan ini hendaklah diserahkan pada akhir peperiksaan .*
5. **Semua kerja mengira mesti ditunjukkan. Anda mungkin kehilangan markah jika langkah-langkah penting tidak ditunjukkan.**

---

Kertas Soalan ini mengandungi 8 halaman bercetak .

[ 40 markah]

Jawab **semua** soalan

1. Bundarkan 29 753 kepada ratus yang terdekat.

[ 1 markah ]

2.  $201 \times 32 =$

[ 1 markah ]

3. Tukarkan  $\frac{15}{4}$  kepada nombor bercampur.

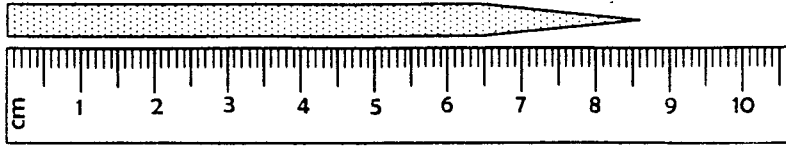
[ 1 markah ]

4. Nyatakan bilangan tepi bagi pepejal berikut;  
KUBOID

\_\_\_\_\_

[ 1 markah ]

- 5 Rajah 1 menunjukkan panjang sebatang pensil.

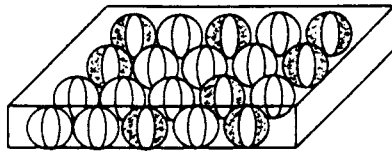


RAJAH 1

Berapakah panjang , dalam cm, pensil itu

[ 1 markah ]

- 6 Rajah 2 menunjukkan bilangan bola kecil dalam sebuah kotak



RAJAH 2

Berapakah pecahan bola kecil berlorek daripada sejumlah bola kecil itu ?

[ 2 markah ]

- 7  $4.023 \times 6 =$

[ 2 markah ]

- 8  $3.2 \text{ kg} - 1750 \text{ g} =$

Nyatakan jawapan dalam kg ?

[ 2 markah ]

9  $544 - 108 \div 12 =$

[ 2 markah ]

10 Rajah 3 menunjukkan harga kereta mainan yang sama .



2 buah RM15

RAJAH 3

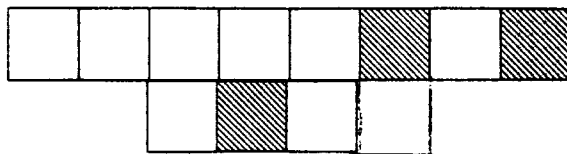
Berapakah harga 3 buah kereta mainan yang sama?

[ 2 markah ]

11 Sebuah projek perumahan sepatutnya mengambil masa selama 1 tahun 7 bulan untuk disiapkan. Projek itu terlewat 8 bulan untuk siap sepenuhnya.  
Berapakah masa yang diambil untuk projek perumahan itu dapat disiapkan sepenuhnya.

[ 2 markah ]

12. Rajah 4 dilukis pada petak-petak segiempat sama yang sama besar.

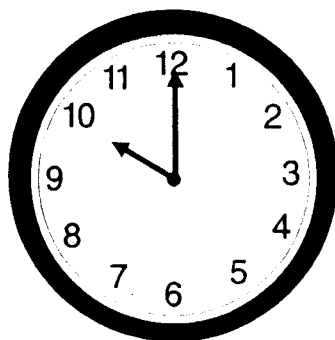


RAJAH 4

Berapakah peratus bahagian berlorek daripada seluruh rajah?

[ 2 markah ]

13. Rajah 5 menunjukkan waktu tamat suatu pertandingan mewarna

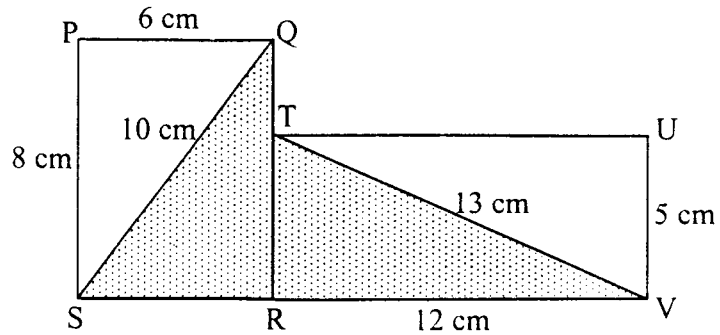


RAJAH 5

Pertandingan mewarna itu mengambil masa 45 minit. Pukul berapakah waktu pertandingan mewarna itu bermula ?

(2 markah)

- 14 Rajah 6 menunjukkan dua buah segiempat tepat PQRS dan RTUV

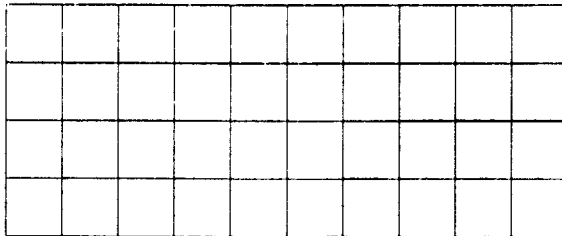


RAJAH 6

Hitungkan perimeter, dalam cm, kawasan berlorek ?

[ 2 markah ]

15. 15 % daripada sejumlah petak di bawah ialah



[ 2 markah ]

16.  $\frac{2}{3} + \frac{3}{4} =$

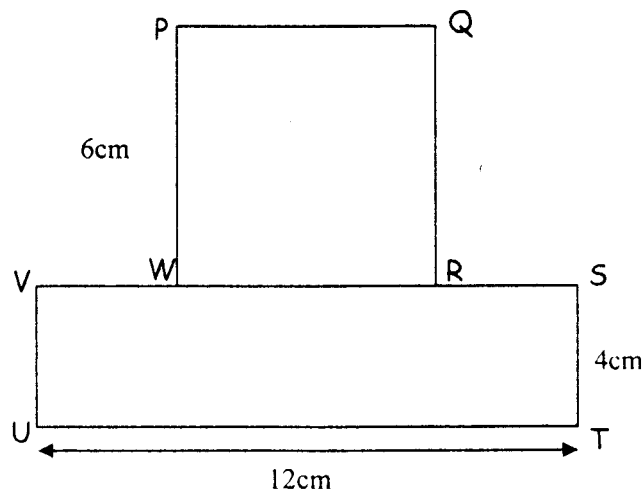
Berikan jawapan dalam nombor bercampur.

[ 3 markah ]

17. Jumlah bagi 3 nombor ialah 4.8 .  
Apabila nombor 2.4 ditambahkan kepada nombor itu , apakah purata bagi setiap nombor itu ?

[ 3 markah ]

18. Rajah 7 menunjukkan sebuah segiempat sama PQRW dan sebuah segiempat tepat VSTU

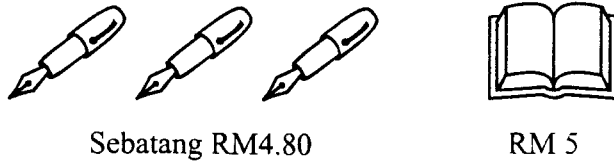


RAJAH 7

PQRW ialah sebuah segiempat sama dan VSTU  
sebuah segiempat tepat.  
Berapakah luas, dalam  $\text{cm}^2$ , seluruh rajah ?

[ 3 markah ]

19. Rajah 8 menunjukkan harga dua jenis barang yang dibeli oleh Za.

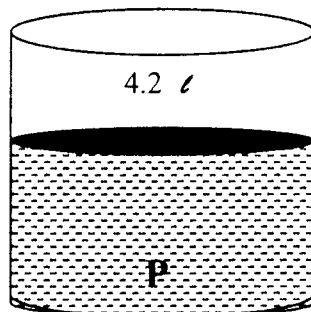


RAJAH 8

Dia membayar dengan 2 helai wang kertas RM10.  
Berapakah baki wangnya?

[ 3 markah ]

20. Rajah 9 menunjukkan isipadu air dalam sebuah bekas P.



Sebanyak 750 ml daripada isipadu air dalam bekas itu dituang keluar.  
Berapakah isipadu air, dalam ml, yang tinggal di dalam bekas itu?

[ 3 markah ]